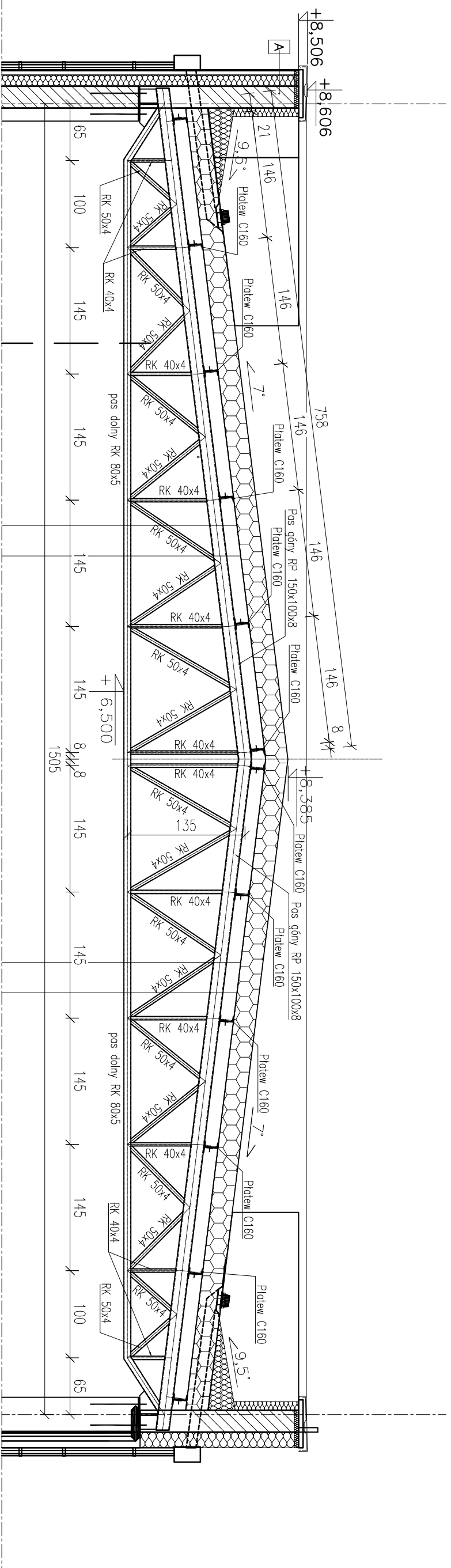



1. Beton: C25/30
2. Beton podkładowy: C8/10
3. Stal: A-III (B500SP)
4. OTULINIA: 5cm
5. Izolacja: Abzjol R+P
6. Z ław fundamentowych wypuścić stłery trzonów
7. Ściany fundamentowe zaizolować gr. 25cm
8. Poziom poddewicenie: -1,300m = 257,45m n.p.m.

		<b>GRZEBUD Paweł Grybek</b> ul. Trześcicka 10F/120, 97-500 Radomsko tel. 508 521 423, kontakt@grzebud.pl, www.grzebud.pl	
<b>INWESTOR:</b> Miasto Bełżyn ul. 111 Leśniana 20, 25-500 Bełżyn	<b>PROJEKTANT:</b> Pracownia Inżynierska i Architektoniczna mgr inż. Paweł Grybek ul. Słoneczna 3, 42-500 Bełżyn	<b>DATA:</b> 10.2016	<b>BRANŻA:</b> konstrukcja
<b>PROJEKT:</b> RZUT FUNDAMENTÓW nr projektu: K 1		<b>OPIS:</b> Projekt fundamentów	





1. Beton: C25/30
2. Beton podkladowy: C8/10
3. Stal: A-IIIIN (B500SP)
4. OTULINA: 3cm
5. Stal konstrukcyjna S235JR
6.  $\pm 0,000 = 258,75m$  n.p.m.

	GRZYBUD Paweł Grzybek	
	ul. Tysiąclecia 10F/120, 97-500 Radomsko tel. 508 521 423, kontakt@grzybud.pl, www.grzybud.pl	
Investor:	Miasto Będzin	Skala:
Adres:	ul. 11 Listopada 20, 42-500 Będzin	1:50
Przedmiot inwestycji:	Przebudowa części budynku szkoły, wraz z budową nowej sali gimnastycznej z łącznikiem przy Szkole Podstawowej nr 1 w Będzynie	Data:
Adres inwestycji:	dz. nr ew. 37/5, obręb 0001 Będzin, ul. Szkolna 3, 42-500 Będzin	10.2016
Nazwa rysunku:	<b>PRZEKRÓJ A-A</b>	Brano:
Projektant:	mgr inż. Paweł Grzybek	konstrukcja
upr. nr LOD/2976/PWBK/16		Nr rysunku:
		<b>K 3</b>
Sprawdzający:		
mgr inż. Stanisław Kret		
upr. nr UAN/VIII-7342/199/94		
Opracował:		
mgr inż. Jan Popiołek		